


Методические указания по работе в личном кабинете Подписание договорного комплекта

Работа в ЛК возможна только через браузер Google Chrome  chrome

Запустите браузер и войдите в ЛК (<https://personal.rostovexp.ru/index.php/site/login>). После удачной авторизации нажмите на кнопку «Заявления», выберите нужную заявку, перейдите в раздел «Документация», затем в левом меню выберите «Договорной комплект».

#	Наименование	Тип	Подписи	Дата загрузки	ЕГРЗ	
1	1463_2018 от 16.11.2018 г. (Счет) (1).docx	Счет_ЭДО	(1)	16.11.2018, 17:04		
2	1463_2018 от 16.11.2018 г. (Договор) (1).docx	Договор_ЭДО	(1)	16.11.2018, 17:04		
3	1463.xlsx	Расчет стоимости экспертизы_ЭДО	(1)	16.11.2018, 17:04		

Необходимо подписать договор и расчет стоимости

Напротив каждого документа есть кнопка в виде .
Необходимо нажать на неё и выбрать «Подписать файл».

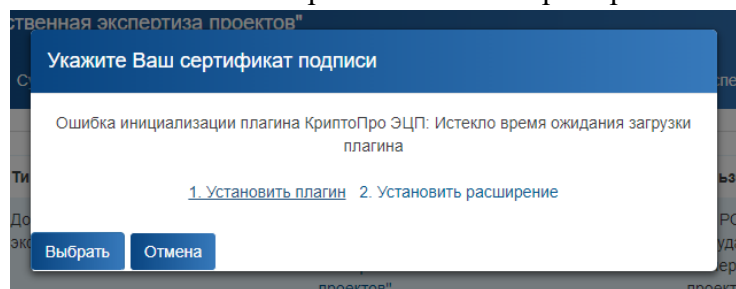
Пояснительная записка

[Добавить файл](#) [Изменить состав проекта](#)

#	Наименование	Подписи	Дата загрузки	Версия	
1	1096_2017 от 25.12.2017 г. (Договор) (1).docx	(1)	31.01.2018, 11:23	1	


Добавить версию файла
Подписать файл
История изменений

ВНИМАНИЕ!!! Если вы подписываете документы в первый раз, то после нажатия на кнопку «Подписать файл» выйдет сообщение с просьбой установить программное обеспечение. На картинке показан пример этого сообщения:



Нажмите на кнопку «1. Установить плагин», начнется скачивание файла, установите его после скачивания. Далее нажмите на ссылку «2. Установить расширение». Нажмите на кнопку «Установить». Перезагрузите ПК.

Рекомендованные

CryptoPro Extension for CAeS Browser ... 

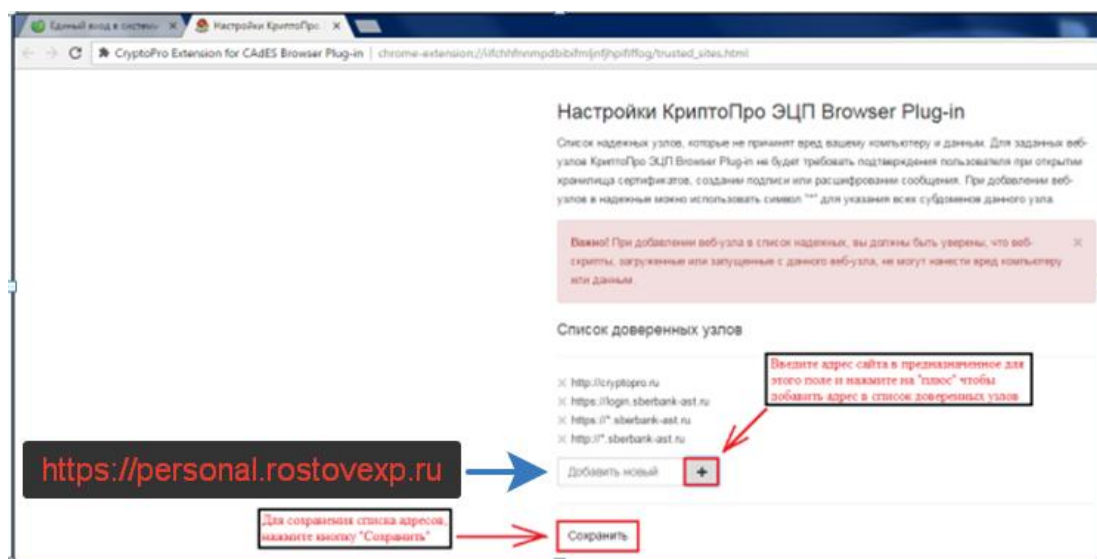
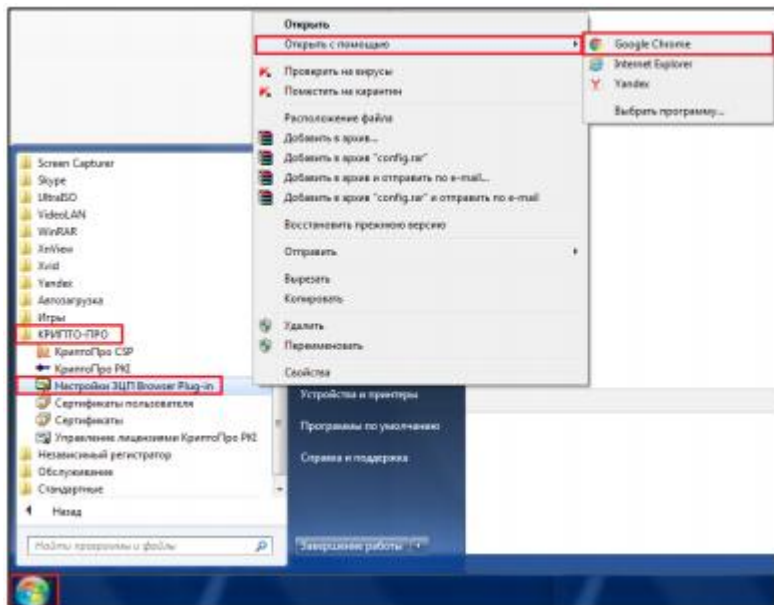
С сайта www.cryptopro.ru
★★★★★ (401) | [Инструменты разработчика](#) | Пользователей: 902 767

ОБЗОР | ОТЗЫВЫ | ПОДДЕРЖКА | ПОХОЖИЕ

Проверка создания электронной подписи CAeS-BES

Расширение позволяет использовать КриптоПро ЭЦП Browser plug-in в браузере. Для работы требует установленного ЭЦП Browser plug-in.

Добавьте адрес <https://personal.rostovexp.ru> в список доверенных узлов КристоПро Browser plug-in. Для этого в панели задач откройте «Пуск» – «Все программы». Далее откройте папку «Кристо-Про». Наведите курсор мыши на «Настройки ЭЦП Browser Plug-in», нажмите правой кнопкой мыши и выберите раздел «Открыть с помощью». Затем в выпадающем списке выберите «Google Chrome».



Перезагрузите ПК

После нажатия на кнопку «Подписать файл» появится окно с выбором сертификата, которым вы хотите подписать. Выберите сертификат и нажмите кнопку «Выбрать».

После подписания файлов Договора и Расчета нажмите «Действия» - «Отправить договор исполнителю»

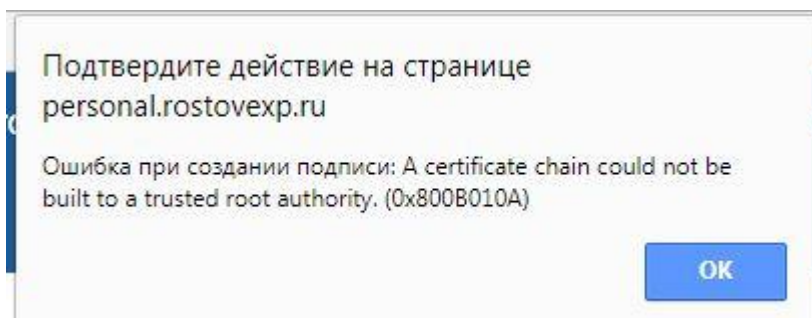
На это этап подписания закончен!

! Подписание осуществляется непосредственно на сайте. Скачивать документы для подписания и потом загружать их на сайт НЕ НУЖНО

! Подписывать нужно только ДОГОВОР, ДОП. СОГЛАШЕНИЕ и РАСЧЕТ СТОИМОСТИ ЭКСПЕРТИЗЫ

Частые ошибки при подписании:

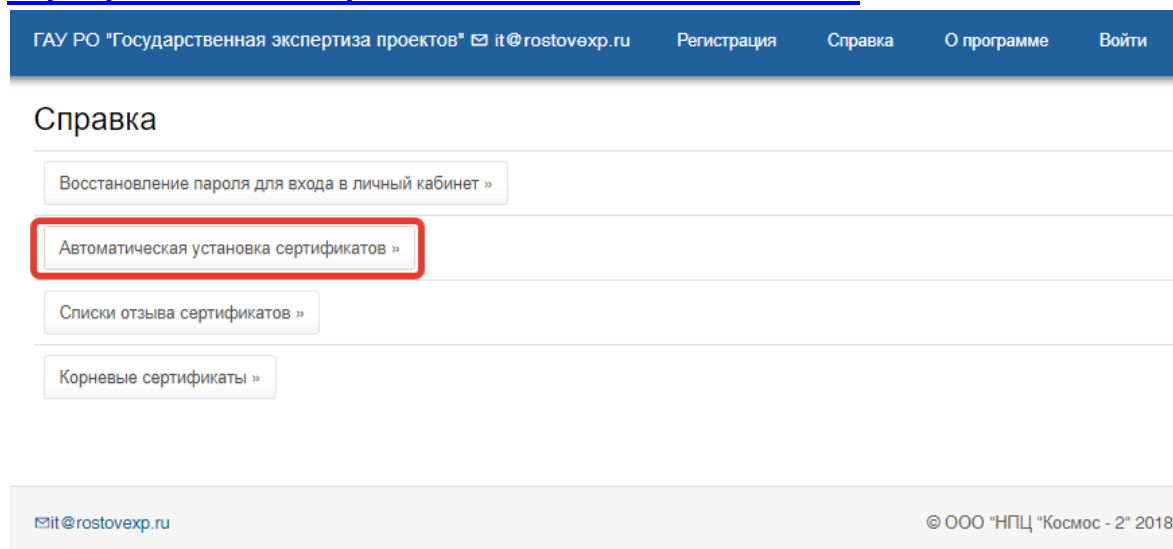
1. Ошибка сертификатов.



Решение:

1. Скачайте автоматический установщик сертификатов из раздела «Справка» - «Автоматическая установка сертификатов»

<https://personal.rostovexp.ru/documents/download?id=308222>



При скачивании антивирус может заблокировать этот файл, либо удалить его. Попробуйте приостановить антивирус и повторно скачать файл, либо воспользуйтесь инструкцией по ручной установке сертификатов:

2. Ручная установка сертификатов

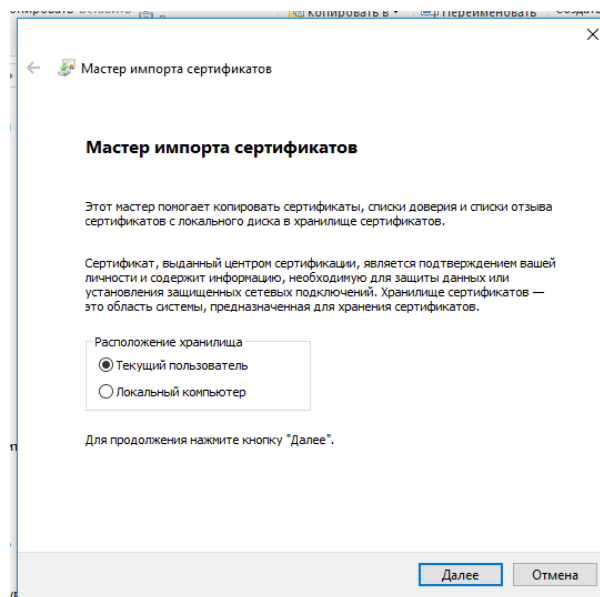
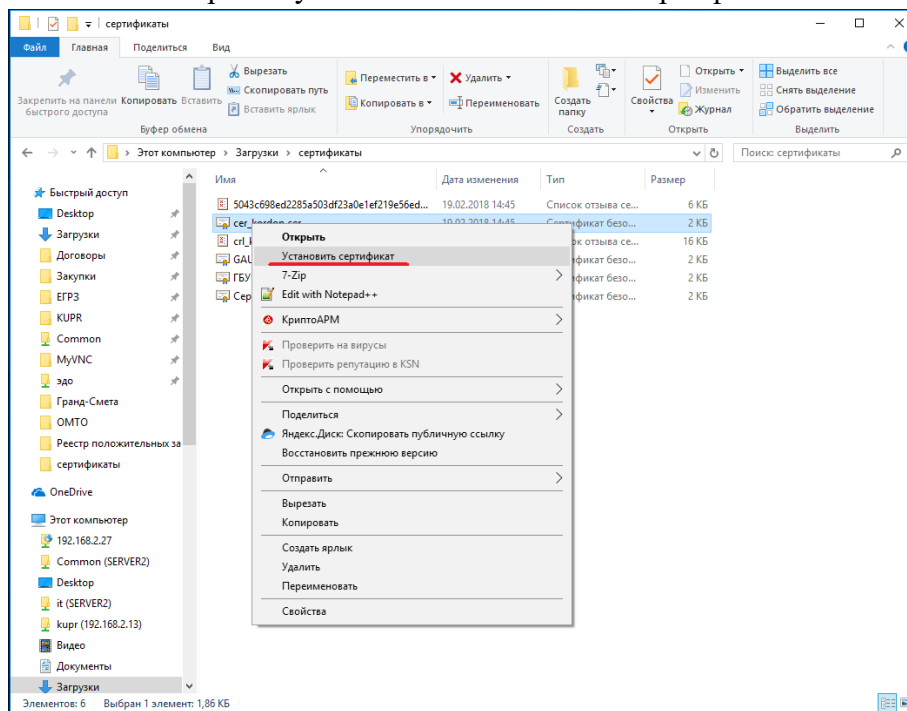
Скачайте и установите из раздела «Справка» **корневые сертификаты** и **списки отзыва**

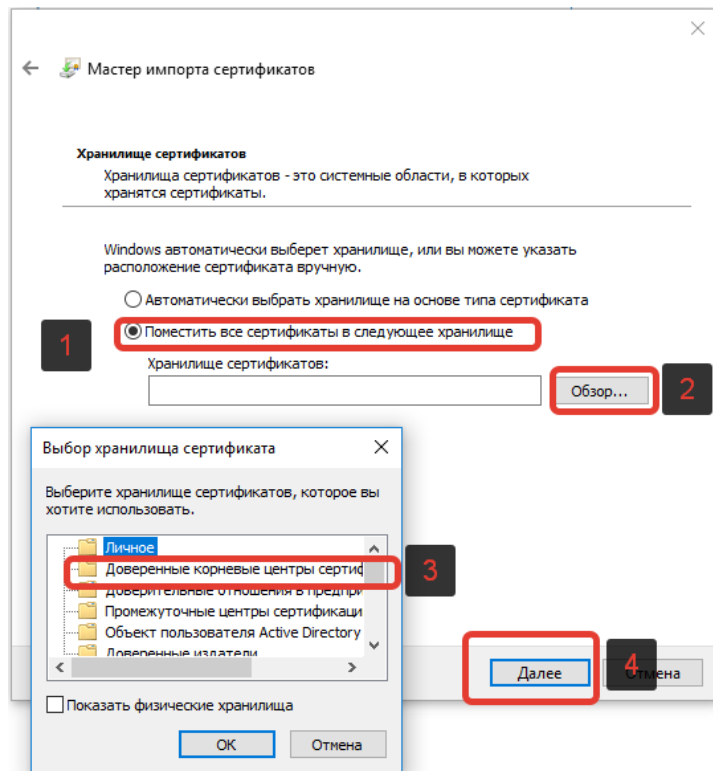
Установка корневых сертификатов:

Справка

[Восстановление пароля для входа в личный кабинет »](#)[Автоматическая установка сертификатов »](#)[Списки отзыва сертификатов »](#)**Установить сертификаты в промежуточные центры сертификации**[Корневые сертификаты »](#)**Установить сертификаты в Доверенные корневые центры**

Скачайте корневые сертификаты. Установите их нажатием на загруженный файл сертификата правой кнопкой мышки и выберите пункт меню «Установить сертификат»

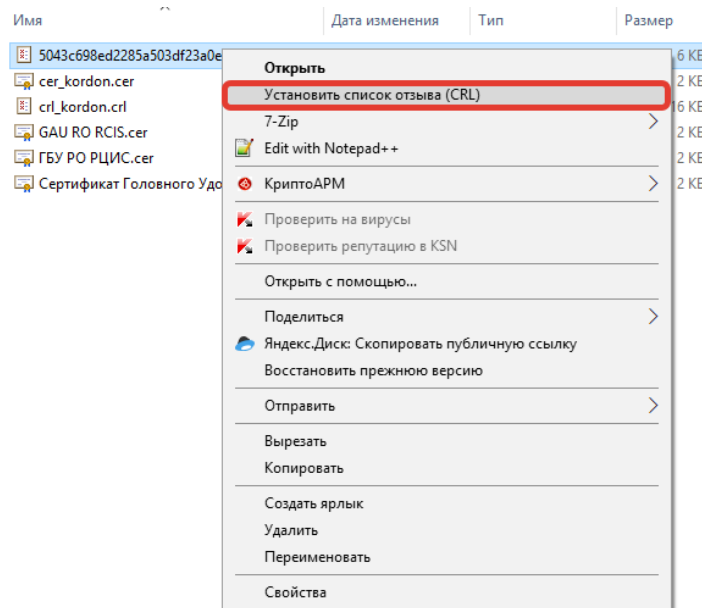


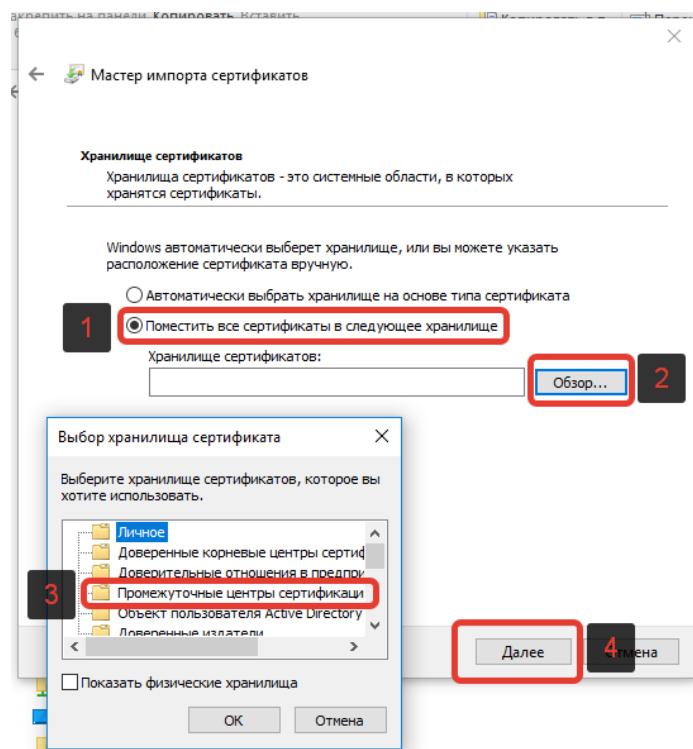


Выберете хранилище «Доверенные корневые центры сертификации». Прделайте то же самое для оставшихся трех корневых сертификатов.

Установка списка отзыва сертификатов:

Скачайте 2 сертификата списка отзыва. Установите их





Установите 2 списка отзыва в «Промежуточные центры сертификации».

Если вы выполнили всё как написано в инструкции, то ошибки при подписании быть не должно!

В случае возникновения вопросов по подписанию документов обращайтесь по e-mail it@rostovexp.ru с пометкой "Личный кабинет заявителя", в письме укажите № заявки и опишите проблему